

EA660

25 KVA ~ 200 KVA
PF 1.0



EAST®

SAI ON LINE DOBLE CONVERSION MODULAR SERIE EA660 25 KVA -200 KVA Trifásico/Trifásico PF 1.0

EAST®

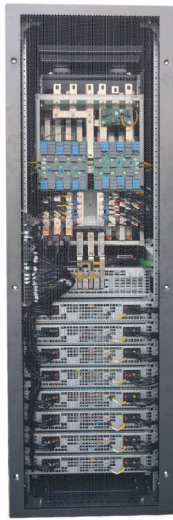
Características:

- On line Doble Conversión de alta frecuencia con control DSP 3 niveles.
- Operación intercambiable en caliente para todos los módulos.
- Sistema PDU integrado incorporado, fácil instalación e inversión económica inicial.
- Amplio rango de voltaje de entrada, frecuencia de detección automática de 50 Hz / 60 Hz
- Admite dos modos de conversión de frecuencia: entrada de 50 Hz / salida de 60 Hz y entrada de 60 Hz / salida de 50 Hz
- Factor de potencia de entrada > 0.99, entrada THDi ≤ 3%, salida THDV ≤ 5%
- La tecnología avanzada de paralelo y redundancia inalámbrica "N + X" configura fácilmente diferentes números de módulo UPS de redundancia a través de LCD
- Módulo de batería incorporado disponible, 40 × 12 V / 9 Ah para cada módulo
- Comparta la batería en funcionamiento en paralelo, ahorrando el costo de la batería del usuario
- Capacidad del sistema de hasta 160 kVA / 160 kW construida por cada módulo de 20 kVA / 20 kW, el módulo de cargador único debe estar equipado con una corriente de carga de 30 A, 4 módulos configurados al máximo
- Parámetro de cargador flexible y configuración de la batería, número de batería seleccionable: 32 piezas / 34 piezas / 36 piezas / 38 piezas / 40 piezas
- Técnica avanzada de gestión inteligente de la batería, prolonga la vida útil de la batería de manera efectiva
- Admite arranque en baterías y reinicio automático de la red
- El aislamiento completo entre los componentes frágiles y el flujo del aire mejora efectivamente la fiabilidad del sistema.
- Los componentes frágiles se pueden reemplazar fácilmente como módulos a bajo costo de mantenimiento
- Mantenimiento accesible frontal, compatible con entrada de cable superior / inferior
- Perfecta protección en software y hardware (protección sobretensión y rayos clase C, interruptor circuitos, fusibles, protección software y hardware) robusto registro de diagnóstico, listado de eventos óptimo para su comprobación en un futuro.
- Pantalla táctil LCD de 5.7 pulgadas, interacción amigable hombre-máquina
- Apagado de emergencia estándar (EPO)
- Puerto de comunicación incluyendo RS232, RS485, USB, contactos abiertos y SNMP (opcional), etc. conectividad compatible Windows 98/2000/2003/XP/ Vista /2007/ 2008.
- Puerto de comunicación SNMP opcional.
- Opcional sensor de temperatura de baterías

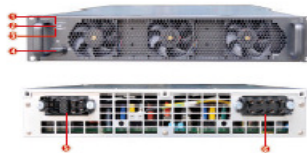
Aplicaciones:

La SAI es ideal para la alimentación eléctrica para centros de servidores centralizados, unidades centrales de ordenadores, centro de control de redes, Estaciones de Trabajo , Redes informáticas pequeñas, Cajas Registradoras, Servidores Internet, Cajeros Automaticos, Equipos médicos (Electromedicina), Sistemas de Seguridad y Emergencias (luces , alarmas), Centros de datos, Servidores, Procesos industriales , PLC Industriales ,Sistemas de voz y datos Telecomunicaciones, E-Busines , Aplicaciones Hospitalarias etc.

Panel Trasero



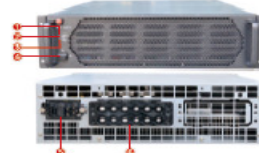
Power Module



- ① Run indicator
- ② Alarm indicator
- ③ Fault indicator
- ④ Ready switch
- ⑤ Output port
- ⑥ Input port

Dimensions (W x D x H) (mm)	442 x 620 x 86
Weight (kg)	20.26 kg
Charging current	10 A
Capacity	25 kVA / 25 kW
Power density	17.2 W / inch ³

Bypass Module



- ① Run indicator
- ② Alarm indicator
- ③ Fault indicator
- ④ Ready switch
- ⑤ Signal terminal
- ⑥ Power terminal

Dimensions (W x D x H) (mm)	442 x 500 x 130
Weight (kg)	18 kg
Capacity	200 kVA / 200 kW

Control Module



- ① Parallel port
- ② LED indicator
- ③ DRY_IN
- ④ DRY_OUT
- ⑤ BTG port
- ⑥ BCG port
- ⑦ EPO port
- ⑧ Switch state port of power distribution cabinet
- ⑨ SPD port
- ⑩ Battery temperature compensation port
- ⑪ CAN port
- ⑫ RS232 port
- ⑬ IR485 port 1
- ⑭ IR485 port 2
- ⑮ Ethernet port
- ⑯ USB port
- ⑰ LCD screen port
- ⑱ System board plug switch
- ⑲ Dry contact board plug switch
- ⑳ Monitoring board plug switch
- ㉑ Ground terminal

Especificaciones Técnicas

Modelo	EA6680	EA66160	EA66200	EA66400
Capacidad	20 KVA-80 KVA	20 KVA -160 KVA	20 KVA- 200 KVA	20 KVA- 400 KVA
Potencia	80 KVA/80KW	160KVA/160KW	200KVA/200KW	400KVA/400KW
Entrada				
Tensión de Entrada	380/400/415 VAC 3 fases + N + Tierra			
Rango de Tensión Entrada	204-520 VAC (Carga ≤50%) 242-520 V (50% <Carga ≤70%) 304-520 VAC (70% <Carga100%)			
Factor de Potencia Entrada	≥0.99			
Distorsión Armónica Total (THDi)	≤3%			
Frecuencia Entrada	40-60Hz auto seleccionable			
Rango de Frecuencia Entrada	40-70Hz			
Rango de Tensión Bypass Entrada	Tensión de salida - 40% / Tensión de salida + 20% (seleccionable via LCD)			
Rango Frecuencia Bypass Entrada	50-60Hz ±4% (seleccionable via LCD)			
Salida				
Factor de Potencia de Salida	1			
Tensión de Salida	380/400/415 VAC señal senoidal			
Precisión de Tensión de Salida	±1%			
Variación Dinámica Transitoria	±5% (0-100% variación de la carga)			
Distorsión Armónica (THDV)	≤1% (carga lineal) / ≤3% (carga no lineal)			
Factor de Cresta	3:1			
Rango Frecuencia Modo AC	Sincronizada con la red , puede ser ajustada (50Hz entrada y 60Hz de salida y viceversa)			
Rango frecuencia Modo batería	50/60Hz ≤0.1%			
Rango Frecuencia de seguimiento	≤1Hz/s			
Capacidad de Sobrecarga Inversor	110%-130% transfiere a bypass en 10 min 130 -150% transfiere a bypass en 1 min >150%, transfiere a bypass en 0.5 seg			
Capacidad de Sobrecarga Bypass	Carga ≤ 150% ,sigue en funcionamiento / Carga>150% ,se apaga a los 10 seg.			
Tiempo Transferencia	0 ms Modo principal a batería y viceversa y Modo principal a bypass y viceversa			
Batería				
Configuración Baterías	± 240 VDC (opcional: ±192VDC / ±204VDC / ±216VDC / ±228VDC)			
Baterías interiores	40 baterías (12v/9ah)por cada modulo			
Corriente de Carga	1-30A/60A (seleccionable via LCD)			1-60A/120A (LCD)
Sistema				
Eficiencia del Sistema	≥94%			
Números módulos en paralelo	1-4	1-8	1-10	1-20
Números módulos en redundancia	0-3	0-7	0-9	0-19
Alarma	Alarma modo de batería, voltaje batería baja, fallo ventilador, etc.			
Display	5.7 pulgadas LCD multifuncional con pantalla táctil			
Software	XP/Vista / Windows 98/2000/2003/2007/2008/2010			
Software UPSmart 2000	Estados analizados: sistema on/off UPS, estados trabajo Monitor UPS, históricos			
Comunicaciones	USB, RS232, RS485, contactos / Tarjeta SNMP, Paralelo (opcional)			
Interferencia Electromagnética EMI	EN62040-2 (>25A) clase A			
Descarga Electroestática EMS	IEC 61000-4-2 nivel 3 (ESD)			
Sensibilidad Electromagnética EMS	IEC 61000-4-3 nivel 3 (RS)			
Compatibilidad de Voltaje EMS	IEC 61000-4-4 nivel 3 (EFT)			
Interferencia Surge EMS	IEC 61000-4-5 nivel 4 (Surge)			
Nivel Protección	IP21			
Entorno del sistema				
Temperatura Trabajo y Humedad	Temperatura Trabajo: 0-40°C Humedad:20-90 % RH & 0-40 % sin condensación			
Altitud	<1500 m			
Ruido	< 60dB			
Dimensiones modulo (WxDxH)mm)	482x590x131			
Peso modulo (kg)	28 modulo potencia, 27 modulo cargador , 7 modulo monitor			
Dimensiones cabina (WxDxH)mm)	600x1000x1600	600x1000x2000	1200x1000x2000	
Dimensiones caja (WxDxH)mm)	700x1070x1760	700x1070x2160	2x700x1070x2160	
Peso cabina (kg)	225/245	290/310	280/300	560/600
Interruptor entrada /salida/by-pass	SI	SI	NO	NO